

Schülergruppen in Untis und WebUntis

Beschreibung für den Umgang mit
Schülergruppen in Untis und WebUntis



Heute	Stundenplan	Unterricht	Buchen	Klassenbuch	Vertretungen	Kurse	Stur
-------	-------------	------------	--------	-------------	--------------	-------	------

Klassenbuch für Unterricht 19.02.2018 08:20 - 09:05

▲ Unterricht

Klasse 7a
Lehrer Bin
Fach WAT

▲ Schüler im Unterricht (13)

 <input type="checkbox"/> Baganitsch Emilia <input checked="" type="checkbox"/>	 <input type="checkbox"/> Bras Miguel <input checked="" type="checkbox"/>	 <input type="checkbox"/> Meier Nadja <input checked="" type="checkbox"/>
 <input type="checkbox"/> Bamm Felix <input checked="" type="checkbox"/>	 <input type="checkbox"/> Ehnert Lara <input checked="" type="checkbox"/>	 <input type="checkbox"/> Rampe Bennet <input checked="" type="checkbox"/>

Inhaltsverzeichnis

1.1	Entzug der Berechtigung	3
1.2	Mehrdeutigkeiten.....	4
1.2.1	Fälle von Mehrdeutigkeiten	6
1.2.1.1	Gruppenteilungen (unterschiedliche Schülergruppen).....	6
1.2.1.2	Teamteaching (gleiche Schülergruppe).....	6
1.2.1.3	Verschiedene Unterrichte in unterschiedlichen Zeiträumen (unterschiedliche Schülergruppen) ...	7
1.3	Wildcards.....	7
1.4	Beispiele für Schülergruppen	8
1.5	Schülergruppen in der Vertretungsplanung.....	10
1.5.1	Schülergruppen Spalten einblenden	10
1.5.2	Schülergruppen anpassen	11
1.6	Mögliche Fehlermeldungen beim Export nach WebUntis	11

Über dieses Dokument

Dieses Dokument soll Ihnen den Umgang mit Schülergruppen näherbringen, damit eine korrekte Darstellung in beiden Programmen (Untis und WebUntis) gewährleistet ist.

Allgemeines



In WebUntis benötigte Schülergruppen müssen bereits in Untis angelegt werden. Es liegt in der Verantwortung des Stundenplaners diese Schülergruppen bereits in Untis anzulegen. *Benutzer dürfen in WebUntis keine Schülergruppen mehr anlegen löschen oder den Namen ändern.*

Tragen Sie in **jedem** Unterricht, der für einen Teil der Schüler der beteiligten Klassen gehalten wird, in Untis eine Schülergruppenbezeichnung ein. Dies auch, wenn zwar zu Schulbeginn **alle** Schüler teilnehmen, aber die Möglichkeit besteht, dass dies (z.B. durch neu eintretende Schüler) während des Schuljahres sich ändert, d.h. später nicht unbedingt alle an diesem Unterricht teilnehmen.

Die Kombination Klasse | Fach | Schülergruppe ist die eindeutige Identifikation eines Unterrichts in WebUntis. Die Unterrichtsnummer hat in WebUntis nur mehr informativen Charakter.

Unterrichte mit derselben Klasse | Fach (Schülergruppe) Kombination werden beim Übertrag von Untis nach WebUntis zusammengefasst.

Bevor Änderungen an Unterrichten in Untis vorgenommen werden, ist eine neue Periode anzulegen.

Sollte eine Unterrichtskopplung geändert werden (Kopplungszeile gelöscht oder sonstige Änderung in der Kopplung), so wird je nach Art der Änderung von Untis entweder selbständig eine neue Unterrichtsnummer vergeben oder der Benutzer muss selbst den bestehenden Unterricht kopieren und einfügen, damit eine neue Unterrichtsnummer vergeben wird. (näheres siehe Punkt 1.2) Der geänderte Unterricht ist dann mit Periodenbeginn der neuen Periode nach WebUntis zu übertragen!

1.1 Entzug der Berechtigung



HINWEIS: Da in WebUntis keine Schülergruppen mehr angelegt werden dürfen, empfehlen wir Ihnen allen Anwendern das Recht, in WebUntis Schülergruppen anlegen zu können, zu entziehen.

Entfernen Sie dafür in der jeweiligen Benutzergruppe beim Recht 'Schülerzuordnung' die Hakerl 'An' (Anlegen) und 'Lö' (Löschen) und beim Recht 'Stammdaten Schülergruppe' alle Hakerl.

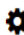
Recht	Auswahl	Erlaubter Zugriff				Alle	
		Ja	Le	Sch	An Lö		
Schülerzuordnung	<input checked="" type="checkbox"/> <input type="checkbox"/>	<input checked="" type="checkbox"/>	<input checked="" type="checkbox"/>	<input type="checkbox"/>	<input type="checkbox"/>	<input type="checkbox"/>	<input type="checkbox"/> +
Stammdaten Schülergruppe	<input checked="" type="checkbox"/> <input type="checkbox"/>	<input type="checkbox"/>	<input type="checkbox"/>	<input type="checkbox"/>	<input type="checkbox"/>	<input type="checkbox"/>	<input type="checkbox"/> +

Die Zuordnung der Schüler zu den Schülergruppen ist mit dieser Rechtevergabe natürlich weiterhin möglich.



HINWEIS: Das hat zudem den Vorteil, dass Lehrer beim Aufrufen ihres Unterrichts bereits sehen, wo es Teilungen gibt und dort nur noch die teilnehmenden Schüler auswählen müssen.

Unterricht Bin

Lehrer: Aktivitätsart: Zeitraum: 

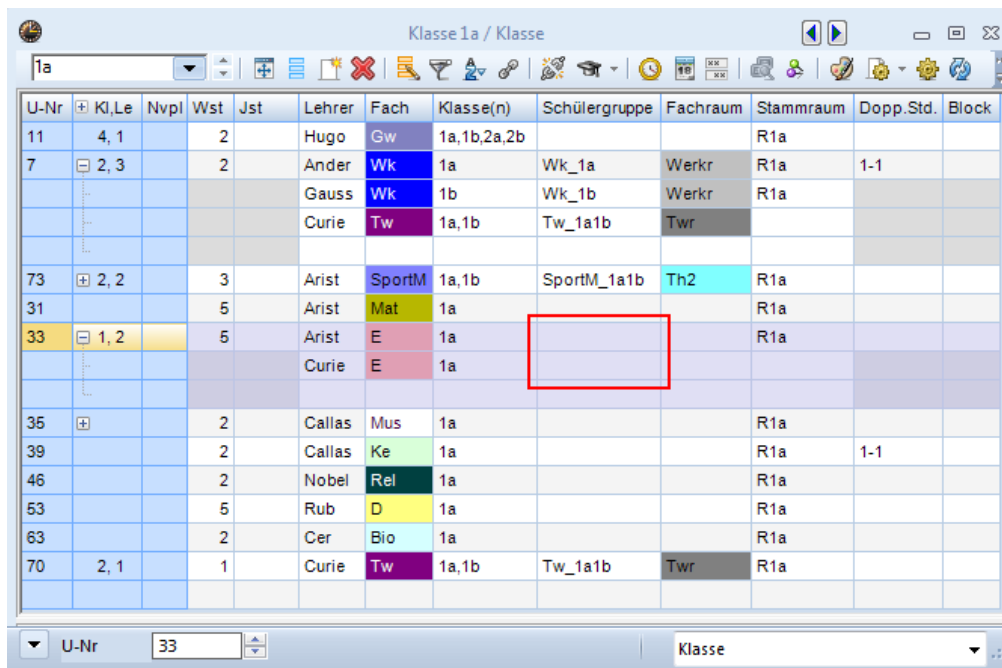
U-Nr	Art	Aktivitätsart	Klasse	Schülergruppe	Fach	Lehrer	Wst	Von	Bis	Termine	Schüler	Schülergruppen	Berichte
84700		Unterricht	10a, 10b, 10c, 10d, 10e, 10f	WP10-Inf1_10a10b10c10d10e10f	WP10-Inf1	Bin	2	29.05.2017	06.05.2018				
84900		Unterricht	10a, 10b, 10c, 10d, 10e, 10f	WP10-Inf3_10a10b10c10d10e10f	WP10-Inf3	Bin	2	29.05.2017	06.05.2018				
35600		Unterricht	10d		Ma	Bin	4	29.05.2017	06.05.2018				
47800		Unterricht	10e		Kl.ltr.	Bin	1	29.05.2017	06.05.2018				
47400		Unterricht	10e		Ma	Bin	4	29.05.2017	06.05.2018				
68900		Unterricht	7a		Ma	Bin	4	29.05.2017	06.05.2018				
69700		Unterricht	7a		WAT	Bin	1	29.05.2017	06.05.2018				

1.2 Mehrdeutigkeiten

Bei manchen Unterrichtskonstellationen kann es sein, dass Mehrdeutigkeiten auftreten. Eine Mehrdeutigkeit ist dann gegeben, wenn es dieselbe Klasse/Fach Kombination öfter als einmal gibt.

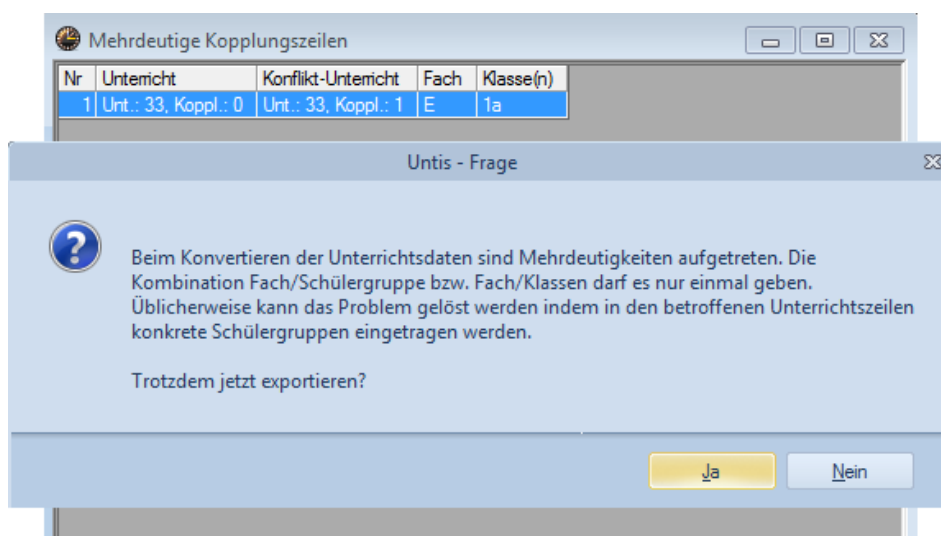
In diesen Fällen dient die Eintragung einer Schülergruppe dazu, Untis zu zeigen, wie die beiden mehrdeutigen Unterrichte thematisch zusammenhängen bzw. getrennt werden sollten.

Beispiel:



U-Nr	KI,Le	Nvpl	Wst	Jst	Lehrer	Fach	Klasse(n)	Schülergruppe	Fachraum	Stammraum	Dopp.Std.	Block
11	4, 1		2		Hugo	Gw	1a,1b,2a,2b			R1a		
7	2, 3		2		Ander	Wk	1a	Wk_1a	Werkr	R1a	1-1	
					Gauss	Wk	1b	Wk_1b	Werkr	R1a		
					Curie	Tw	1a,1b	Tw_1a1b	Twr			
73	2, 2		3		Arist	SportM	1a,1b	SportM_1a1b	Th2	R1a		
31			5		Arist	Mat	1a			R1a		
33	1, 2		5		Arist	E	1a			R1a		
					Curie	E	1a					
35			2		Callas	Mus	1a			R1a		
39			2		Callas	Ke	1a			R1a	1-1	
46			2		Nobel	Rel	1a			R1a		
53			5		Rub	D	1a			R1a		
63			2		Cer	Bio	1a			R1a		
70	2, 1		1		Curie	Tw	1a,1b	Tw_1a1b	Twr	R1a		

In diesem Beispiel handelt es sich um einen Englisch-Unterricht welcher von zwei Lehrern unterrichtet wird. Ohne die Eintragung einer Schülergruppe würden Sie beim Export folgende Meldung erhalten:



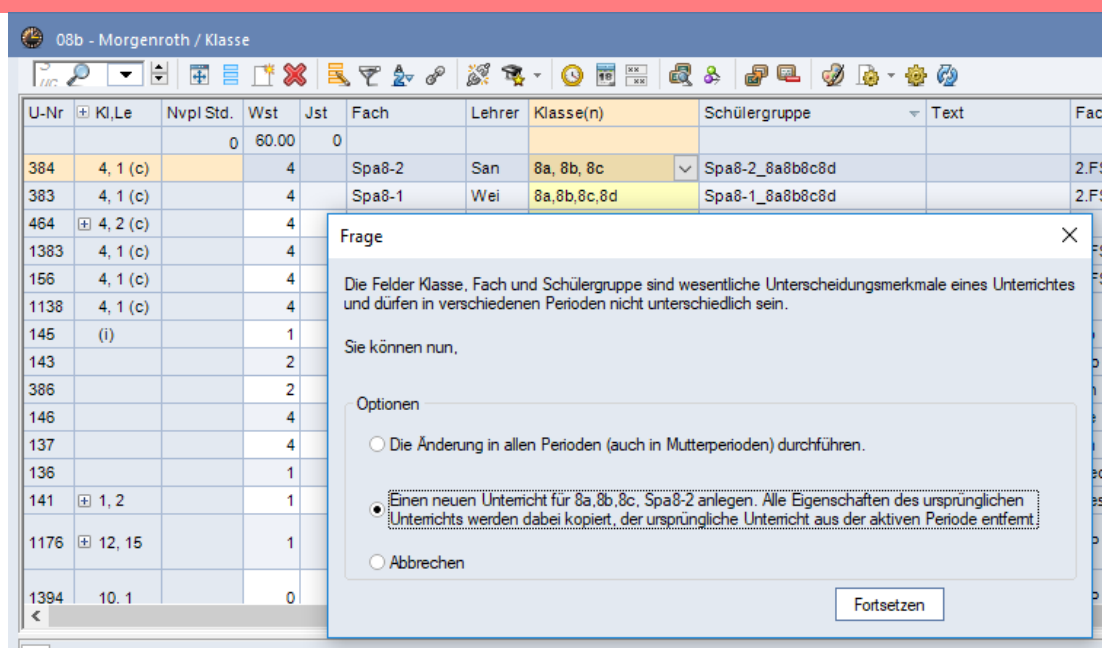
Mehrdeutigkeit bedeutet, dass Untis an dieser Stelle nicht unterscheiden kann, ob es sich bei dieser Kopplung um **geteilten Unterricht** oder um **Teamteaching** handelt.

Im Falle von geteiltem Unterricht müssen Sie in beiden Kopplungszeilen unterschiedliche Schülergruppenbezeichnung eintragen (z.B.: E_1a_1 und E_1a_2) und unterschiedliche Räume eingetragen werden.

Im Falle von Teamteaching müssen Sie gleichlautende Schülergruppen und Räume eintragen (z.B.: E_1a und E_1a) werden.



Die Kombination Klasse/Fach/Schülergruppe muss auch über alle Perioden hinweg dieselbe sein. Bei Änderungen eines Unterrichtes schlägt Untis die Neuanlage desselben automatisch vor. Bei Änderungen von Lehrer/Raum/Unterrichtsgruppe muss selbständig ein neuer Unterricht erstellt werden.



1.2.1 Fälle von Mehrdeutigkeiten

In folgenden Fällen bestehen Mehrdeutigkeiten, die durch Eintragung von Schülergruppen gelöst werden müssen. Weitere Beispiele unter Punkt 1.4

1.2.1.1 Gruppenteilungen (unterschiedliche Schülergruppen)

Klasse 1a (Gauss) / Klasse

U-Nr	Kl,Le	Nvpl	Wst	Jst	Lehrer	Fach	Klasse(n)	Stammraum	Schülergruppe	ZeilenText	Text
11	4, 1		2		Hugo	Gw	1a,1b,2a,2b	R1a			
7	2, 3		2		Ander	Wk	1a	R1a			
73	2, 2		3		Arist	SportM	1a,1b	R1a			
31			5		Arist	Mat	1a	R1a			
33	1, 2		5		Arist	E	1a	R1a	E_1a_1	Gruppe 1	Gruppenteilung
					AD	E	1a	TR1	E_1a_2	Gruppe 2	
35			2		Callas	Mus	1a	R1a			
39			2		Callas	Ke	1a	R1a			
46			2		Nobel	Rel	1a	R1a			
53			2	5	Rub	D	1a	R1a			
63			2		Cer	Bio	1a	R1a			

U-Nr: 33 Klasse*

1.2.1.2 Teamteaching (gleiche Schülergruppe)

Klasse 1b (Newton) / Klasse

U-Nr	Kl,Le	Nvpl	Wst	Jst	Lehrer	Fach	Klasse(n)	Stammraum	Schülergruppe	ZeilenText	Text
11	4, 1		2		Hugo	Gw	1a,1b,2a,2b	R1a			
7	2, 3		2		Gauss	Wk	1b	R1a			
73	2, 2		3		Arist	SportM	1a,1b	R1a			
78	2, 1		1		Ander	Wk	1b,3b	R1b			
2			3		Callas	Ke	1b	R1b			
28			4		Ander	His	1b	R1b			
30	1, 2		5		Arist	Mat	1b	R1b	Mat_1b	gesamte Klasse	Teamteaching
					AD	Mat	1b	TR1	Mat_1b	gesamte Klasse	
36			1		Callas	Mus	1b	R1b			
47			2		Nobel	Rel	1b	R1b			
54			6		Rub	D	1b	R1b			
64			2		Cer	Bio	1b	R1b			
70			1		Curie	Tw	1b	R1b			

U-Nr: 30 Klasse*

1.2.1.3 Verschiedene Unterrichte in unterschiedlichen Zeiträumen (unterschiedliche Schülergruppen)

U-Nr	KI,Le	Nysl Std.	Wst	Jst	Lehrer	Fach	Klasse(n)	Stammraum	Von	Bis	Schülergruppe	ZeilenText	Text
11	4, 1		2		Hugo	Gw	1a,1b,2a,2b	R1a					
6	3, 7		1		Callas	Ch	2a,2b,3a	R2a					
75	2, 2		3		Rub	SportK	2b,2a	R2b					
81	2, 2		2		Curie	Tw	2b,2a	R2b					
94	2, 1		1		New	Gz	2a,2b	R2a					
8			2		New	Ph	2b	R2b					
34			2		Callas	D	2b	R2b					
99		2	2		Callas	Volleyball	2b	R2b	10.01.		Volleyball_2b_W	Gruppe 1 im Wintersemester	Unterschiedliche Kurse
37		2	2		Callas	Volleyball	2b	R2b	11.01.		Volleyball_2b_S	Gruppe 2 im Sommersemester	Unterschiedliche Kurse
42		2	2		Callas	Re	2b	R2b					
49		2	2		Nobel	Rel	2b	R2b					

1.3 Wildcards

Die Bezeichnung der Schülergruppe ist **frei wählbar**. Es sind auch sprechende Bezeichnungen wie „Basketball-Unterstufe“ möglich. Um die Eingabe von Schülergruppen zu erleichtern wurde eine Reihe von Wildcards definiert.

Wildcard	Muster
?	FACH_KLASSE Untis bleibt jedoch im Edit-Modus, damit man den Vorschlag direkt editieren kann
@	FACH
\$	FACH_KLASSE_LEHRER
%	FACH_KLASSE_RAUM
§	FACH_LEHRER
&	FACH_LEHRER_RAUM
	Zeilentext 1_Klasse (Das Zeichen „Pipe“ = Tastenkombination ALT-GR und <)
*	Zeilentext 1 wird als Schülergruppe übernommen

Per Serienänderung z.B. @_# eingeben. Dann erhält die Schülergruppe auch noch eine Durchnummerierung: D_1, E_2, Tw_3, usw.

Wichtig bei der Serienänderung der Schülergruppe ist, dass das Feld vorher LEER ist bzw. die alte Schülergruppe vorher gelöscht wird.

Nicht jeder Unterricht muss mit einer Schülergruppe versehen werden. (siehe auch 1.4)



Die Bezeichnung für konstant zusammengesetzte Schülergruppe für einen Unterricht muss auch über alle Perioden hinweg dieselbe sein. Auch bei Raum oder Lehreränderungen darf die Bezeichnung nicht geändert werden. Etwaige Änderungen der Schülergruppe haben Auswirkungen auf das Klassenbuch und sollen nur im Rahmen einer neuen Periode erfolgen.

Klasse 1a (Gauss) / Klasse

U-Nr.	KI,L	Nvpl	Wst	Jst	Lehrer	Fach	Klasse(n)	Fachraum	Stammraum	Schülergruppe
7	2, 3		2		Ander	Wk	1a	Werkr		
11	4, 1		2		Hugo	Gw	1a,1b,2a,2b		R1a	
31			5		Arist	Mat	1a		R1a	
33			5		Arist	E	1a		R1a	
35			2		Callas	Mus	1a		R1a	
39			2		Callas	Ke	1a		R1a	

U-Nr: 7

... Eingabe von ...

Bereich auswählen und dann ...

A Schülergruppe: Wk_1a_Ander, Gw_1a1b2a2b_Hugo, Mat_1a_Arist, E_1a_Arist

B Schülergruppe: 1, 2, 3, 4

C Schülergruppe: TEXT_1, TEXT_2, TEXT_3, TEXT_4

D Schülergruppe: Wk_1a_Werkr, Gw_1a1b2a2b_R1a, Mat_1a_R1a, E_1a_R1a

\$ # TEXT_# %

1.4 Beispiele für Schülergruppen

Situationen:

- 1 Lehrer, 1 Klasse, 2 Räume (Gruppenübungen) - Beispiel: Unterricht 31
 - 1 Lehrer 2 Klassen, 1 Raum (Klassenübergreifender Unterricht) – Beispiel: Unterricht 33
- (in diesem Beispiel ist keine Schülergruppe notwendig, da jeweils ALLE Schüler der Klassen teilnehmen)

Klasse 1a (Gauss) / Klasse

U-Nr.	KI,Le	Nvpl	Std.	Wst	Jst	Lehrer	Fach	Klasse(n)	Fachraum	Stammraum	Schülergruppe
31				5		Arist	Mat	1a	R1a,R1b		
33	2, 1		3	5		Arist	E	1a,1b		R1a	

U-Nr: 31

Klasse*

- 2 Lehrer in einer Klasse, 1 Raum (Teamteaching) – z.B.: U 53
- 2 Lehrer mit 2 Klassen, 1 Raum (klassenübergreifender Unterricht mit 2 Gruppen) – z.B.: U 73

U-Nr	KI,Le	Nvpl Std.	Wst	Jst	Lehrer	Fach	Klasse(n)	Fachraum	Stammraum	Schülergruppe
53	1, 2	4	5		Rub	D	1a		R1a	D_1a
					New	D	1a		R1a	D_1a
73	2, 2		3		Arist	SportM	1a,1b	Th1	R1a	SportM_1a1b
					Rub	SportK	1a,1b	Th1	R1a	SportK_1a1b

U-Nr: 73 Klasse*

- 2 Lehrer, 1 Klasse, 2 Räume (geteilter Unterricht) – z.B.: U 7
- 2 Lehrer, 2 Klassen, 2 Räume (klassenübergreifender geteilter Unterricht) – z.B.: U 11
- 2 Lehrer, 2 Klassen, 2 Räume (Zeitgleicher Unterricht Parallelklasse) – z.B.: U 31

U-Nr	KI,Le	Nvpl Std.	Wst	Jst	Lehrer	Fach	Klasse(n)	Fachraum	Stammraum	Schülergruppe
7	1, 2 (i)		2		Ander	Wk	1a	Werkr		Wk_1a_Ander
					Gauss	Wk	1a	Kü		Wk_1a_Gauss
11	2, 2				Hugo	Gw	1a,1b	Ps1		Gw_1a1b_Hugo
					Callas	Gw	1a,1b	Ps2		Gw_1a1b_Callas
31	2, 2	5	5		Arist	Mat	1a		R1a	
					Rub	Mat	1b		R1b	

U-Nr: 31 Klasse*

- 1 Lehrer, 1 Klasse, 1 Raum (Unterricht in 2 Unterrichtszeilen aus planerischer Sicht aufgeteilt)
z.B.: U 102 und U 103

U-Nr	KI,Le	Nvpl Std.	Wst	Jst	Lehrer	Fach	Klasse(n)	Fachraum	Stammraum	Schülergruppe
102		2	2		Cer	Gz	1a		R1a	Gz_1a
103		1	1		Cer	Gz	1a	Phys		Gz_1a

U-Nr: 103 Klasse*

1.5 Schülergruppen in der Vertretungsplanung

1.5.1 Schülergruppen Spalten einblenden

In der Vertretungsplanung von Untis spielen die Schülergruppen ebenso eine wichtige Rolle. Die Spalte „Schülergruppe“ kann die die Fenster Vertretungen und Veranstaltungen über den Menüpunkt „Felder der Ansicht“ eingeblendet werden.

Vertretungen / Lehrer

Vertreter: Alle | Von-Bis: 23.10.2017 | Woche: [Navigation] | Offene Vertretungen

Vtr-Nr	Art	Dat.	Stunc	(Fach	Fach	(Lehr	Vertre	(Klas	Klass	(Raur	Raum	Vertr.	Schülergruppe	Le.) nach	Vertretungs-Text
93	Freisetzung	27.10	5	Mat	---	*Arist	Arist	2a	(2a)	R2a	---		Mathe-Genies	Freis.	
4	Veranst.	27.10	5					2a, 3a	2a, 3a						
91	Freisetzung	27.10	5	Mat	---	*New	New	2a	(2a)	R2a	---		Mathe-Genies	Freis.	
92	Freisetzung	27.10	5	Mat	---	*LEH'	LEH1	2a	(2a)	R2a	---		Mathe-Genies	Freis.	

Vtr-Nr. [] | Lehrer []

Veranst. / Lehrer

Von-Bis: 23.10.2017 | Mo [Navigation]

VA-Nr	Klass	KI-Te	Lehre	Schülergruppe	Raum	Von	T	ab	St.	Bis	T	bis	St	Grund	Text
5	2a		Arist	M		23.10		0	23.10		7	999			

VA-Nr. [5]

1.5.2 Schülergruppen anpassen

In nachfolgendem Beispiel ist dargestellt, dass es bei Vertretungen notwendig sein kann die Schülergruppen anzupassen. Insbesondere, wenn es sich um eine Fremdvertretung handelt.

Beispiel: Vertretung Nr. 141 – Hier wird Lehrer Hugo von Ander vertreten. Ander unterrichtet aber nicht Gw, sondern Rel. Im Fach Rel werden aber nicht alle Schüler unterrichtet. Deshalb kann es notwendig sein, eine Schülergruppe für das Fach Rel einzusetzen.

Die kursive und grau hinterlegte Schülergruppe kommt aus dem ursprünglichen Unterricht (Beispiel Vertretung Nr. 145). Die schwarz gefärbte Schülergruppe im Vertretungsfenster wurde manuell eingesetzt. Hier wird nur beispielhaft aufgezeigt, welche Möglichkeiten geboten werden.

Vtr-Nr.	Art	Datum	Stunde	(Fach)	Fach	(Lehrer)	Vertreter	Schülergruppe	(Klasse(n))	Klasse(n)	(Raum)	Raum	Vertr. von	(Le.) nach	Vertretung
145	Vertretung	14.3.	1	Gw		*Callas	Gauss	<i>Gw_1a1b_Callas</i>	1a, 1b	1a, 1b	Ps2	Ps2			
141	Vertretung	14.3.	1	Gw	Rel	*Hugo	Ander	Rel_1b	1a, 1b	1b	Ps1	Ps1			

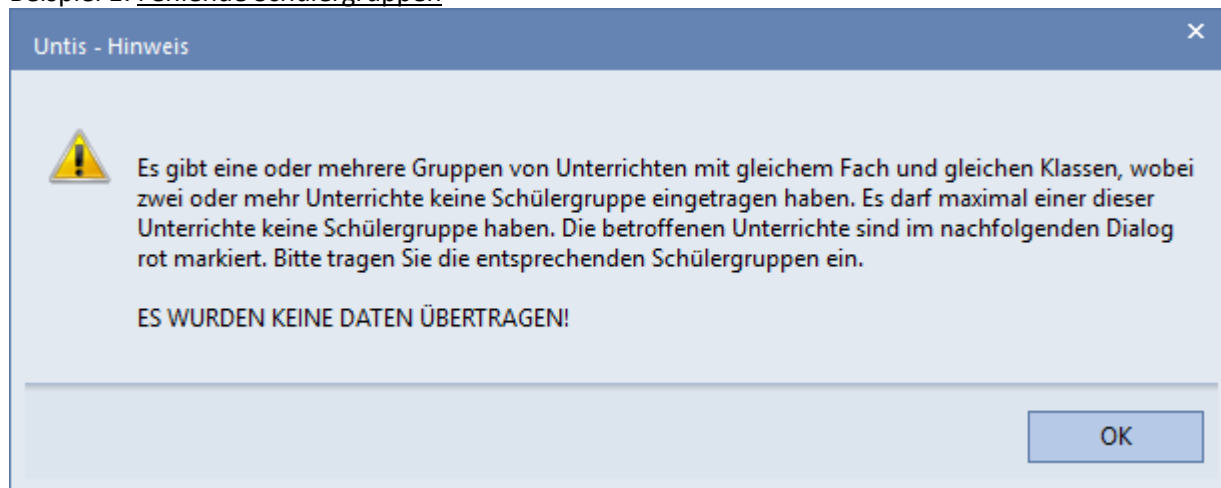
Auch im Planungsdialog geänderte Schülergruppen werden mit der Vertretung nach WebUntis übertragen

1.6 Mögliche Fehlermeldungen beim Export nach WebUntis

Es kann auch aufgrund von Fehleintragungen zu Fehlermeldungen kommen.

Untis gibt dazu entsprechende Hinweise.

Beispiel 1: Fehlende Schülergruppen



Es öffnet sich parallel zur Meldung in Untis ein Fenster mit fehlenden Schülergruppen
 Die ROT markierte(n) Zeile(n) geben die Konfliktunterrichte an. Diese Unterrichte müssen kontrolliert und geändert werden, da ohne Änderung kein weiterer Export der Unterrichte nach WebUntis möglich ist.

Nr	Unterricht	Konflikt-Unterricht	Fach	Klasse(n)
1	Unt.: 4, Koppl.: 1 (Prd. 1)	Unt.: 71, Koppl.: 0 (Prd. 1)	Tw	3b
2	Unt.: 6, Koppl.: 1 (Prd. 1)	Unt.: 6, Koppl.: 2 (Prd. 1)	Mat	2a,2b,3a
3	Unt.: 6, Koppl.: 3 (Prd. 1)	Unt.: 6, Koppl.: 4 (Prd. 1)	E	2a,2b,3a
4	Unt.: 6, Koppl.: 5 (Prd. 1)	Unt.: 6, Koppl.: 6 (Prd. 1)	D	2a,2b,3a
5	Unt.: 30, Koppl.: 0 (Prd. 1)	Unt.: 31, Koppl.: 1 (Prd. 1)	Mat	1b
6	Unt.: 30, Koppl.: 0 (Prd. 1)	Unt.: 105, Koppl.: 1 (Prd. 3)	Mat	1b
7	Unt.: 31, Koppl.: 1 (Prd. 1)	Unt.: 105, Koppl.: 1 (Prd. 3)	Mat	1b
8	Unt.: 48, Koppl.: 0 (Prd. 1)	Unt.: 41, Koppl.: 1 (Prd. 2)	Rel	2a
9	Unt.: 48, Koppl.: 0 (Prd. 1)	Unt.: 99, Koppl.: 0 (Prd. 3)	Rel	2a
10	Unt.: 49, Koppl.: 0 (Prd. 1)	Unt.: 99, Koppl.: 1 (Prd. 3)	Rel	2b
11	Unt.: 82, Koppl.: 0 (Prd. 1)	Unt.: 82, Koppl.: 1 (Prd. 1)	Mat	4
12	Unt.: 96, Koppl.: 0 (Prd. 1)	Unt.: 97, Koppl.: 0 (Prd. 1)	FAC1	5
13	Unt.: 97, Koppl.: 1 (Prd. 1)	Unt.: 98, Koppl.: 0 (Prd. 2)	FAC2	5

Unterricht 48 in Periode 1 hat keine Schülergruppe und Unterricht 41 in Periode 2 hat eine Schülergruppe bei selber Klasse/Fach Kombination.

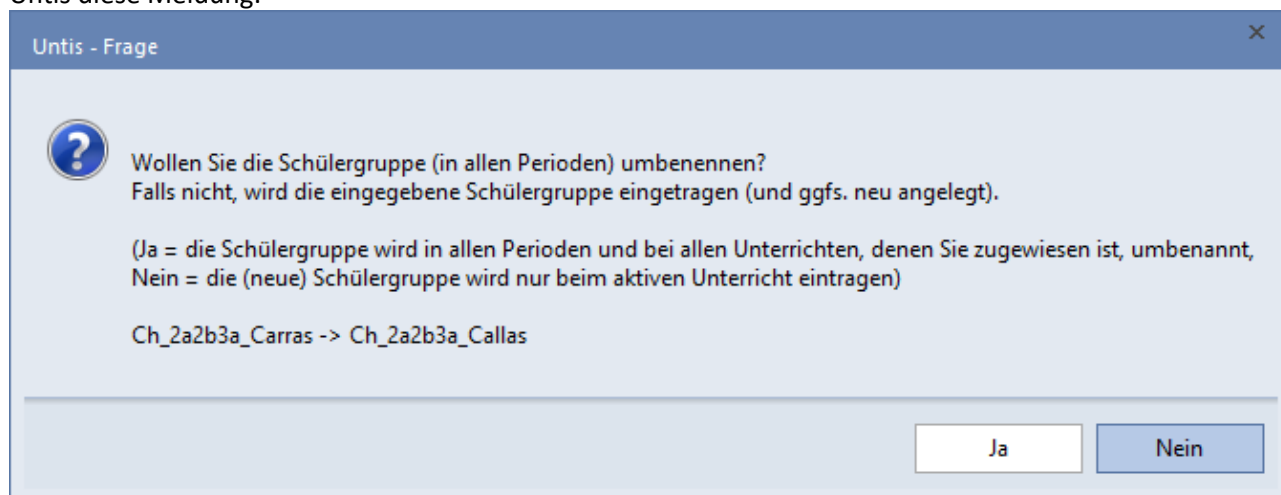
Korrigieren Sie bitte die Unterrichte entsprechend. Im oben angeführten Beispiel sollte in beiden Unterrichten ein Schülergruppe eingetragen sein.



Die Bezeichnung für Schülergruppe für einen Unterricht **muss** auch über alle Perioden hinweg dieselbe sein. Auch bei Raum oder Lehreränderungen darf die Bezeichnung nicht geändert werden. Etwaige Änderungen der Schülergruppe haben Auswirkungen auf das Klassenbuch.

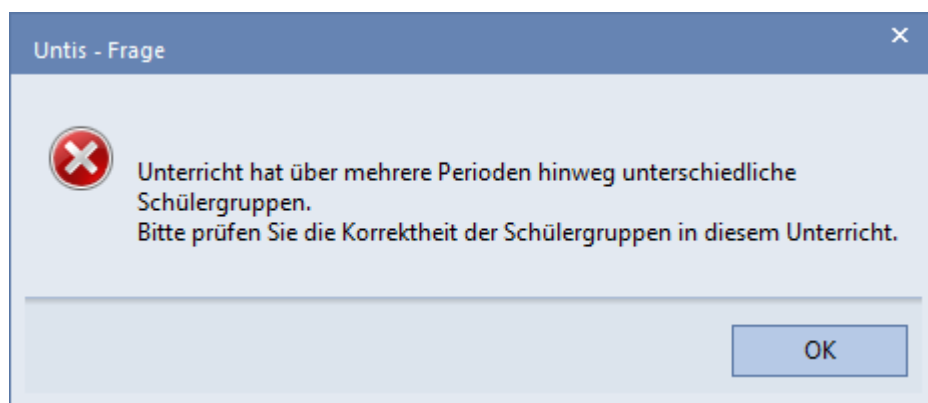
Beispiel 2: Unterschiedliche Schülergruppen über Perioden hinweg

Wenn Sie Schülergruppen in einer Periode ändern (ein anderer Name wird vergeben), dann erhalten Sie von Untis diese Meldung:

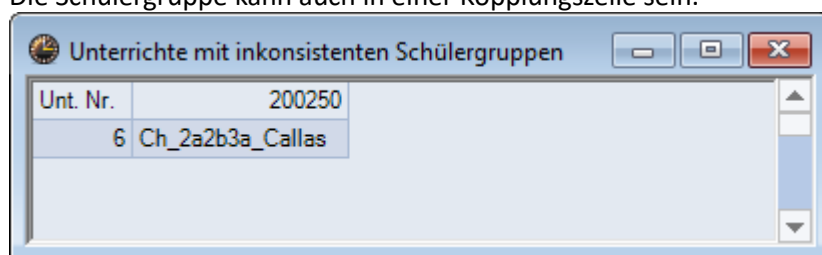


Klicken sie auf NEIN, ändern damit den Unterricht und legen dazu keinen neuen Unterricht an, dann wird der Unterricht **nicht** nach WebUntis übertragen.

Beim Versuch einen solchen Unterricht zu Übertragen erscheinen folgende Meldungen:



Es erscheint auch nachstehendes Fenster mit dem Hinweis, welcher Unterricht davon betroffen ist. Die Schülergruppe kann auch in einer Kopplungszeile sein.

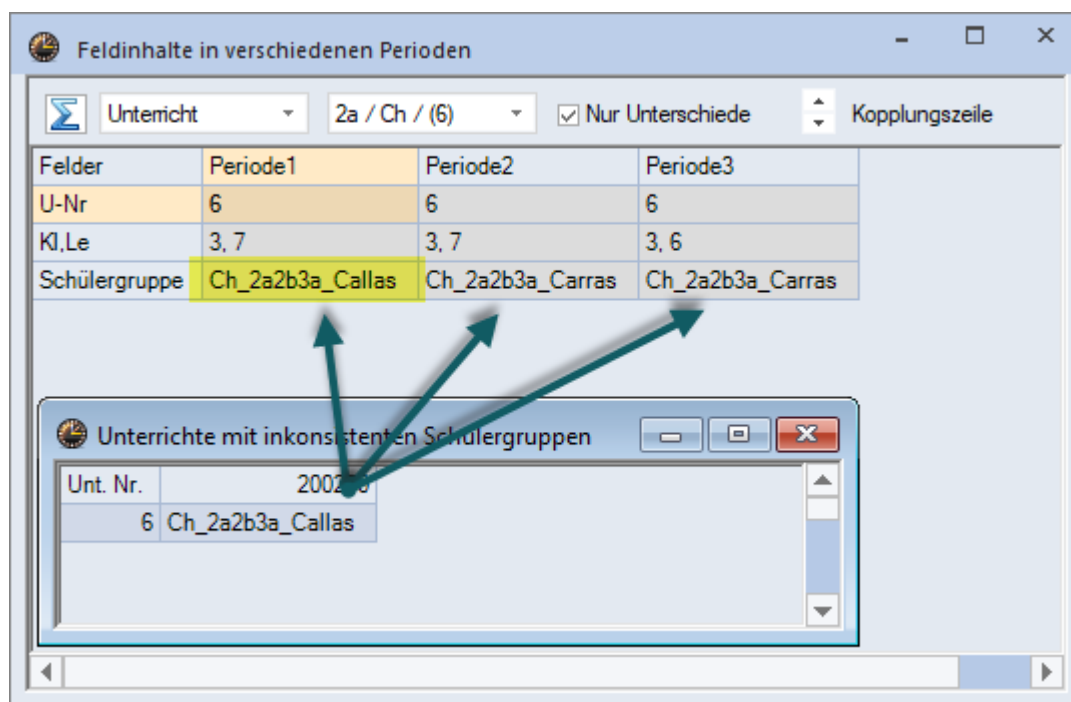
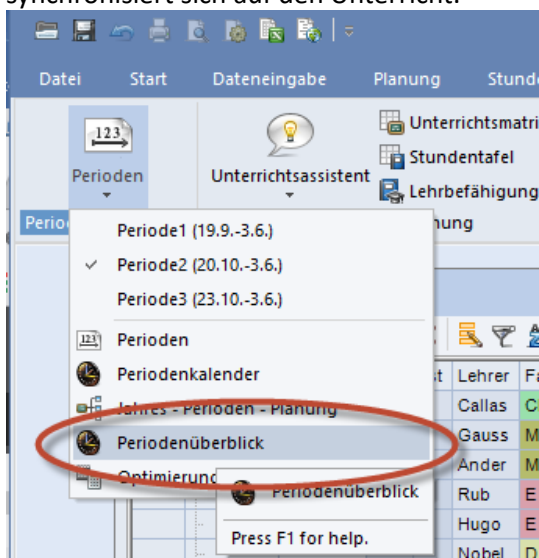


Problemlösung:

Sie finden die falsche Schülergruppe am besten mit dem Periodenüberblick.

Unter MODULE | Perioden | Periodenüberblick öffnet sich ein Fenster für den Vergleich.

Öffnen sie parallel dazu das Unterrichtsfenster. Klicken Sie im Unterrichtsfenster auf die entsprechende Unterrichtsnummer (im Beispiel oben auf den Unterricht Nr. 6). Das Periodenüberblick-Fenster synchronisiert sich auf den Unterricht.



Hier sehen Sie, dass die Schülergruppe in der Periode 1 einen anderen Namen hat als in den Perioden 2/3.

Wenn es sich über alle 3 Perioden hinweg um denselben Unterricht handelt und z.B. die Schülergruppe „Ch_2a2b3a_Callas“ heißen soll, muss in der Periode 2 oder 3 die Schülergruppe auf „Ch_2a2b3a_Callas“ geändert werden, samt allfälliger Änderung in der/den Mutterperiode(n).

Wenn allerdings der Unterricht ab Periode 2 ein eigenständiger sein und nicht mit dem in der Periode 1 zusammenhängen soll, dann muss in Periode 2 der Unterricht kopiert und - ebenfalls in

Periode 2 (und damit automatisch auch der Tochterperiode 3) - der vorhandene Unterricht UNr.6 gelöscht werden.

An dieser Stelle möchten wir noch auf ein zusätzliches Dokument für Schülergruppen im Bereich des Praxisunterrichts verweisen.

Die Anleitung "**HTL-Radl**" befasst sich mit der Besonderheit der Praxisunterrichte und Sie finden diese auf unserer Homepage www.untis.at / Hilfe und Support / WebUntis / Regionales / HTL-Radl