

# Pausenaufsichten aus dem Monitoexport herausnehmen

(Stand: 12/2017)



Falls Sie beim Monitor-Export keine Pausenaufsichten wünschen, können Sie diese ganz einfach aus dem Ausgabeformat herausnehmen.

## 1. Exportformat identifizieren

Zunächst einmal ist es wichtig, dass Sie herausfinden, welches Vertretungsformat für den Export in das Monitor-HTML genutzt wird, um genau dort die gewünschten Änderungen durchzuführen.

Öffnen Sie z.B. über **START · INFO-STUNDENPLAN** den Menüpunkt **INFO-STUNDENPLAN**.



Abbildung 1 -Das Menü Start mit dem Menüpunkt Info-Stundenplan

Im Fenster Info-Stundenplan wählen Sie den Reiter **MONITOR-HTML** (siehe Abbildung 2 – orangener Rahmen).

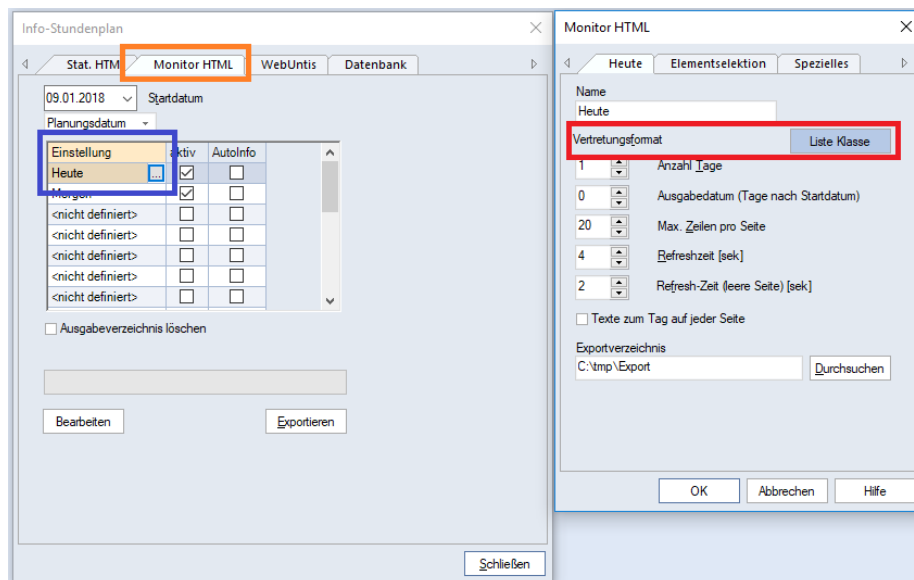


Abbildung 2 – Das Fenster Info-Stundenplan

Schauen Sie nun im Bereich **EINSTELLUNG** nach, welchen Eintrag Sie verändern möchten (siehe Abbildung 2 – blauer Rahmen). Machen Sie anschließend einen Doppelklick auf den betroffenen Eintrag. In dem Einstellungsfenster finden Sie den Punkt **VERTRETUNGSFORMAT**. Merken / notieren Sie sich den Namen in der Schaltfläche (siehe Abbildung 2 – roter Rahmen). In dem o.g. Beispiel handelt es sich um das Vertretungsformat **LISTE KLASSE**.

## 2. Vertretungsformat öffnen

Nachdem Sie sich den Namen des Vertretungsformats notiert / gemerkt haben, können Sie das Fenster des Info-Stundenplan schließen.

Falls Sie sich noch nicht im Vertretungsmodus befinden, wechseln Sie dorthinein. Nutzen Sie die Tastatur-Kombination STRG+K, um alle geöffneten Fenster zu schließen. Mit einem rechten Mausklick auf den grünen Hintergrund der Vertretungsplanung öffnet sich ein Kontextmenü. Wählen Sie dort den Menüpunkt VERTRETUNGSFORMATE aus (siehe Abbildung 3 – roter Rahmen).

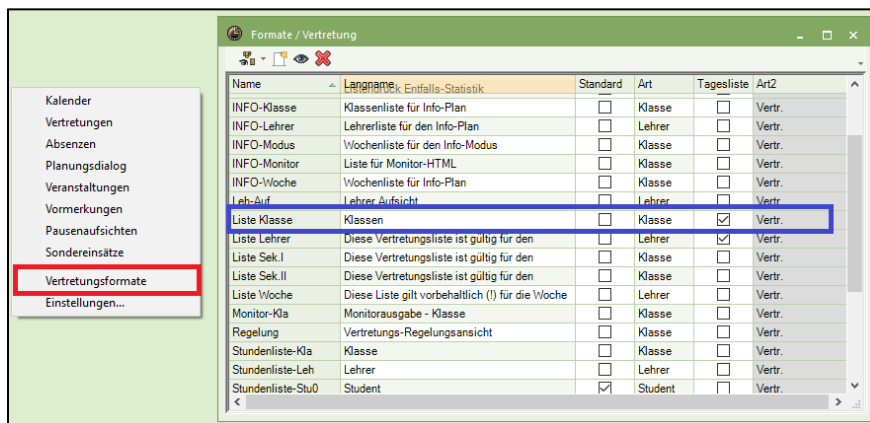


Abbildung 3 – Das Fenster VERTRETUNGSFORMATE

Im Fenster VERTRETUNGSFORMATE suchen Sie nun das zuvor notierte / gemerkte Vertretungsformat – in unserem Beispiel LISTE KLASSE (siehe Abbildung 3 – blauer Rahmen). Mit einem Doppelklick auf den LANGNAMEN öffnet sich das Vertretungsformat.

## 3. Option Pausenaufsichten deaktivieren

In dem geöffneten Vertretungsformat klicken Sie auf das gelbe Zahnrad für die EINSTELLUNGEN des Formats (siehe Abbildung 4 – roter Rahmen). Deaktivieren Sie die Option PAUSENAUFSICHTEN im Einstellungsfenster (siehe Abbildung 4 – blauer Rahmen) und bestätigen Sie die Änderung mit Ok.

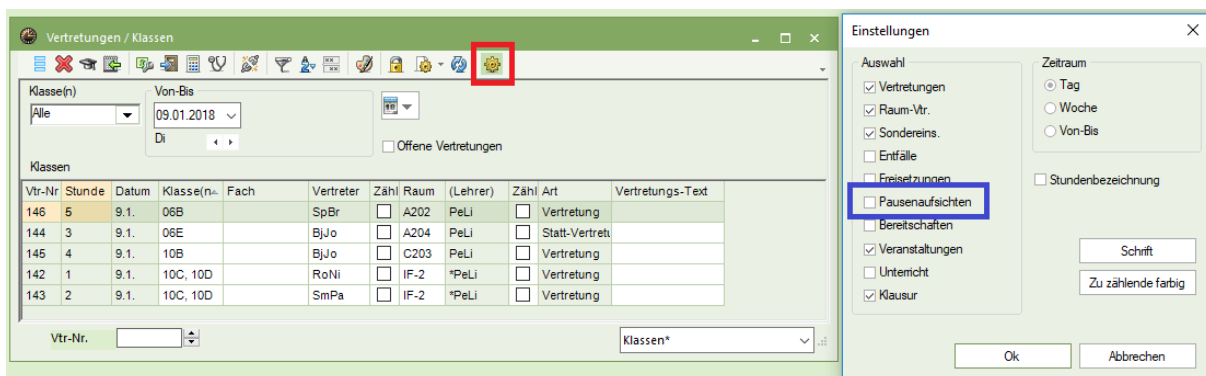


Abbildung 4 – Das geöffnete Einstellungsfenster für das Vertretungsformat

Die Pausenaufsichten werden nun nicht mehr angezeigt. Schließen Sie das Vertretungsformat über das X am rechten, oberen Rand des Fensters. Bestätigen Sie die Abfrage, ob die Änderungen gespeichert werden sollen, mit Ja.